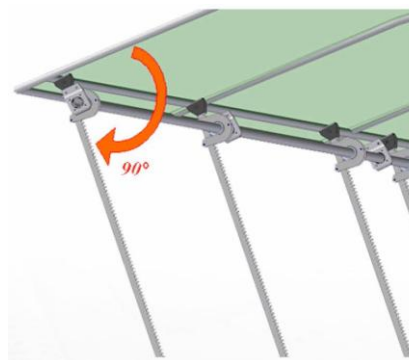


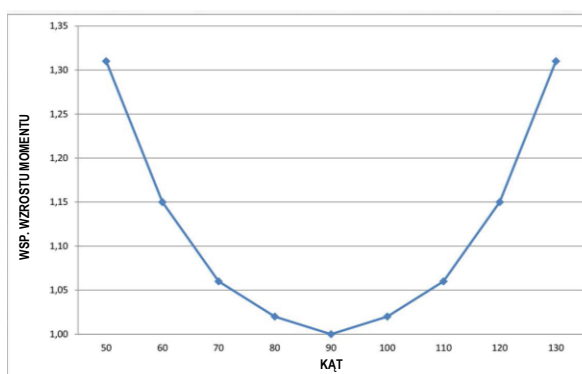
# INFORMACJA TECHNICZNA KONFIGURACJA MONTAŻU WYPYCHACZY

Konfiguracja montażu wypychaczy zębatkowych: optymalna pozycja to taka, w której wypychacz tworzy kąt zbliżony do 90° z wietrzniakiem. Większy lub mniejszy kąt spowoduje, że motoreduktor potrzebuje większej mocy/siły do otwarcia wietrznika. Poniższy wykres i tabela zestawiają zmienne dane.

Aby uzyskać bardziej szczegółową analizę, prosimy o kontakt z naszym działem technicznym.



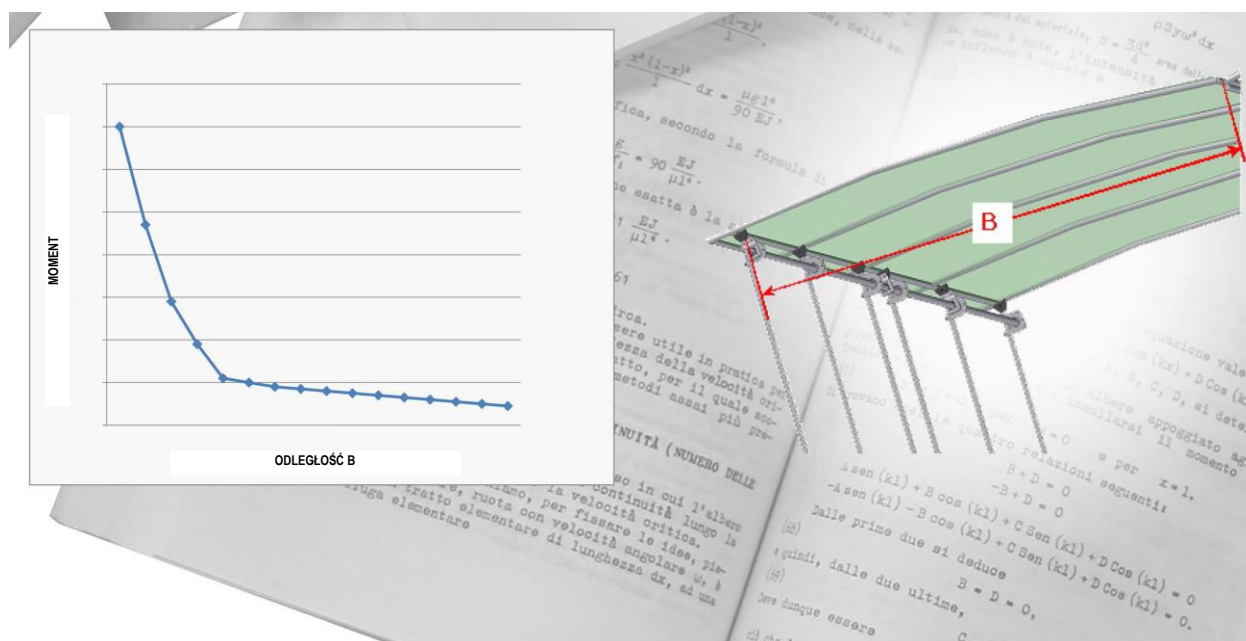
KĄT (stopnie)	WSPÓLCZ. WZROSTU MOMENTU
50	1,31
60	1,15
70	1,06
80	1,02
90	1,00
100	1,02
110	1,06
120	1,15
130	1,31



## ODLEGŁOŚĆ MIĘDZY ZAWIASEM A WYPYCHACZEM

Kolejnym elementem, który konstruktor instalacji musi wziąć pod uwagę jest odległość między zawiasem a wypychaczem. Jak pokazano na poniższym rysunku, im większa odległość "B", tym mniejsza siła, jaką motoreduktor będzie musiał przekazać do otwarcia wietrznika.

Poniżej wykres objaśniający.



Dystrybucja i tłumaczenie: Geo Polska sp. z o.o., ul. Drzymały 135a, 41-407 Imielin